

KRION® ARQ

**Krion®**  
PORCELANOSA SOLID SURFACE

## ÍNDICE DE CONTENIDOS

|           |  |
|-----------|--|
| <b>2</b>  | LA SUPERFICIE SÓLIDA DEL GRUPO PORCELANOSA |
| <b>4</b>  | NUEVA GENERACIÓN DE SOLID SURFACE          |
| <b>6</b>  | CON PRESENTE Y FUTURO                      |
| <b>8</b>  | VERSATILIDAD AL SERVICIO DEL ESPACIO       |
| <b>10</b> | PROPIEDADES                                |
| <b>12</b> | IMAGINA SIN LIMITES                        |
| <b>14</b> | APLICACIONES                               |
| <b>16</b> | VIVIENDAS                                  |
| <b>18</b> | DISEÑO                                     |
| <b>20</b> | TRANSPORTE                                 |
| <b>22</b> | HOTELES                                    |
| <b>24</b> | SANIDAD                                    |
| <b>26</b> | LOCALES COMERCIALES Y EMPRESAS             |
| <b>28</b> | RESTAURACIÓN                               |
| <b>30</b> | EDIFICIOS PÚBLICOS Y GUBERNAMENTALES       |
| <b>32</b> | KRION® ALREDEDOR DEL MUNDO                 |
| <b>41</b> | CARACTERÍSTICAS TÉCNICAS                   |

# KRION®

## LA SUPERFICIE SÓLIDA DEL GRUPO PORCELANOSA

---

KRION® es una superficie sólida (Solid Surface) de nueva generación desarrollada por el Grupo Porcelanosa.

### TIENDAS

Porcelanosa Grupo con más de 400 tiendas repartidas por todo el mundo; desde Madrid a Nueva York, pasando por ciudades como Londres, Milán o París, PORCELANOSA asegura así su presencia en los cinco continentes para mostrar el continuo avance en innovación y diseño de todos sus productos.

### INFRAESTRUCTURA

En PORCELANOSA basamos el éxito de los productos en tres premisas: una buena calidad absoluta, una red comercial propia y una infraestructura que engloba todos estos factores.

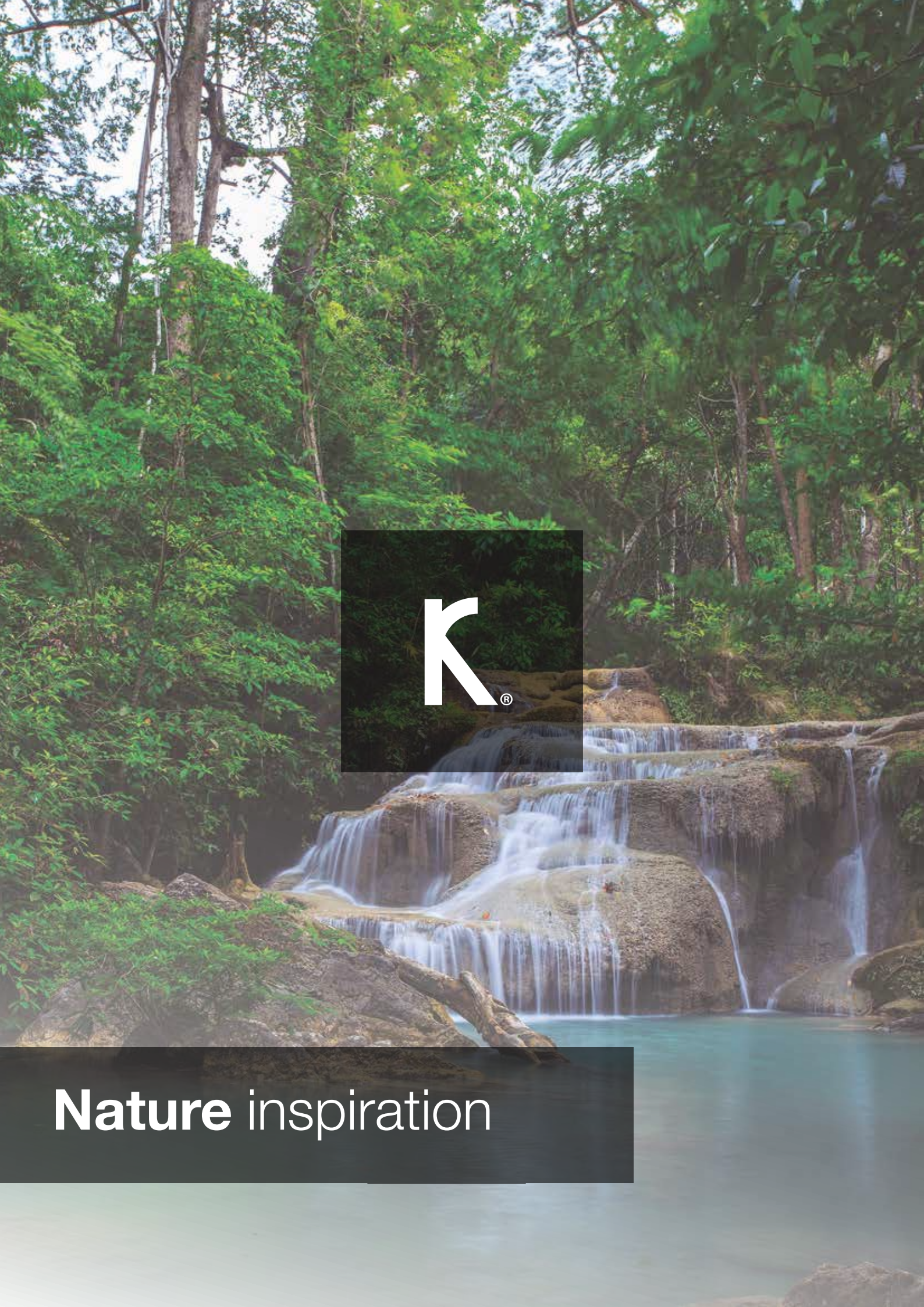
Para nosotros, la infraestructura es un punto clave en el éxito de nuestros productos. Nuestra intención es que en nuestras instalaciones se produzca una perfecta combinación entre funcionalidad, versatilidad y distinción.

**PRESENCIA EN 144 PAÍSES**  
**450 TIENDAS PORCELANOSA**  
**EN TORNO A LOS 5.000 TRABAJADORES**  
**EXPORTAMOS EL 85% DE LA PRODUCCIÓN**  
**FABRICANTES DESDE 1973**





PORCELANOSA



**Nature** inspiration

# KRION®

## NUEVA GENERACIÓN DE SOLID SURFACE

**KRION® es una superficie sólida (Solid Surface) de nueva generación desarrollada por Systempool, empresa del Grupo PORCELANOSA.**

Es un material cálido al tacto y similar a la piedra natural. Este material está compuesto por dos terceras partes de minerales naturales (ATH: Trihidrato de Alúmina) y un bajo porcentaje de resinas de gran resistencia. Esta composición dota a KRION® de unas claras particularidades exclusivas: carencia de poros, antibacterias sin ningún tipo de aditivo, dureza, resistencia, durabilidad, facilidad de reparación, escaso mantenimiento y fácil limpieza.

Se trabaja de forma similar a la madera, lo que nos permite cortar las planchas, unir las, termoformarlas para realizar piezas curvas e incluso ofrece la posibilidad de emplearse en el sistema productivo mediante inyección, logrando construir diferentes diseños y proyectos inalcanzables con otros materiales.

Podemos crear espacios sin juntas, lo cual impide la absorción de líquidos y facilita su limpieza y mantenimiento.

Disponemos de una amplia gama de colores entre los que destaca el acabado blanco por su pureza y neutralidad, sobresaliendo frente a otros materiales similares.

Es un material ecológico, ya que puede reciclarse al 100%. Todo producto fabricado con KRION® puede ser reprocesado y utilizado de nuevo en su ciclo de producción.



**FÓRMULA EXCLUSIVA**



**NATURE INSPIRATION**



**DIVERSIDAD DE COLORES**



**KRION® es un material compacto creado a partir de polvo de alúmina desde 7 micras y monómeros avanzados, además de añadir exclusivos aditivos desarrollado por nuestro departamento de I+D.**

**El trihidrato de alúmina (ATH) es extraído del mineral y refinado antes de ser usado, llegando hasta el 99.8% de pureza.**

[EXCLUSIVE FORMULA]

**99.8%  
Pure ATH**





## CON PRESENTE Y FUTURO PENSADO PARA MEJORAR TU CALIDAD DE VIDA

1

### **KRION® PARA EL DÍA A DÍA**

KRION® ha sido desarrollado pensando en diferentes aplicaciones, convirtiéndose en el material ideal para la creación de diferentes espacios. Así KRION® los podemos encontrar tanto en la encimera de nuestra cocina, en el mobiliario de la oficina o en el revestimiento interior de nuestro restaurante favorito.



2

### **KRION® PARA TI Y LOS TUYOS**

KRION®, aunque puede ser aplicable en distintos sectores, destaca por su perfecta utilización en viviendas. Propiedades como su baja emisión de compuestos volátiles, antibacterias, fácil limpieza, apto para contacto alimentario o alta resistencia a los ataques químicos convierten a nuestra vivienda en un lugar seguro sobre todo para los más pequeños de la casa.





3

### **ECOLÓGICO**

KRION® es un material respetuoso con el medio ambiente, dos terceras partes de su composición corresponden a minerales naturales. Otros aspectos que lo caracterizan en materia medioambiental, son el no ser emisor de compuestos volátiles. Así como la cualidad de ser un material fácilmente reparable recobrando su aspecto inicial.

4

### **MATERIAL DURABLE**

Está compuesto principalmente por minerales naturales y un bajo porcentaje de resinas de gran resistencia. Esta composición otorga a KRION® unas características particulares: carencia de poros, dureza, resistencia, durabilidad, facilidad de reparación, escaso mantenimiento y fácil limpieza.







# VERSATILIDAD AL SERVICIO DEL ESPACIO IDÓNEO PARA DISTINTOS SECTORES

KRION® ha sido desarrollado pensando en diferentes aplicaciones, convirtiéndose en el material ideal para la creación de diferentes espacios.



**VIVIENDAS**  
Apartamento,  
Villas,  
Lofts,  
etc...



**TRANSPORTE**  
Aeronáutico,  
Ferroviario,  
Náutico,  
etc...



**DISEÑO**  
Arte,  
Producto,  
Complementos, etc...



**ESPACIOS PÚBLICOS Y GUBERNAMENTALES**  
Escuelas,  
Museos,  
Auditorios,  
Estación de servicios,  
Ayuntamientos,  
etc...



### **RESTAURACIÓN**

Bares,  
Restaurantes,  
Casinos,  
etc...



### **HOTELES**

Hoteles,  
Paradores,  
Camping,  
etc...



### **LOCALES COMERCIALES Y EMPRESAS**

Franquicias,  
Tiendas privadas,  
Centros comerciales,  
Sedes de empresas,  
Gimnasios,  
etc...



### **SANIDAD**

Hospitales,  
Laboratorios,  
Clínicas,  
etc...

## MÁS PROPIEDADES... ...MÁS POSIBILIDADES, MÁS APLICACIONES

La suma de propiedades hacen de KRION® un material innovador y exclusivo.



### Alta composición mineral

Este material está compuesto por dos terceras partes de minerales naturales y un bajo porcentaje de resinas de gran resistencia.



### Ultra blanco

Técnicamente KRION® alcanza un nivel de blancura del 99.8 % que en combinación con su alto índice de reflectancia da lugar a un material luminoso y puro, algo inédito en materiales sólidos.



### Antibacterias

KRION® no permite la proliferación ni crecimiento de bacterias u hongos en su superficie, esta propiedad es intrínseca a la composición del material y no se requiere de aditivos añadidos para lograr este efecto permanente.



### Ecológico / 100% reciclable

KRION® es un material 100% reciclable. Todo producto fabricado en KRION® puede ser reprocesado y utilizado de nuevo en el ciclo de producción una vez finalizado su ciclo de vida.



### Bajo peso

La densidad del KRION® frente a otras superficies sólidas como son porcelanas técnicas, cuarzos artificiales o mármoles naturales es menor y por tanto esto puede verse reflejado en la facilidad de manipulación del mismo. Por ejemplo en la creación de encimeras y mobiliario más ligero, manteniendo todas las demás propiedades de KRION®.



### Resistente a la compresión

El ensayo de compresión es un ensayo técnico para determinar la resistencia de un material o su deformación o rotura ante un esfuerzo de compresión. Nuestro alto valor de resistencia, nos ubica junto a los materiales con muy buen comportamiento frente a la compresión, como son los pétreos. Estos valores pueden ser utilizados para el cálculo de estructuras para diseñadores y/o arquitectos.



### Juntas imperceptibles

Las figuras y planchas de KRION® pueden unirse entre ellas mediante kits adhesivos de unión elaborados con similar formulación que se emplea en la elaboración de las piezas, para garantizar la continuidad química y física de las juntas.



### Resistente a la flexión

La resistencia a la flexión es una combinación de los esfuerzos de tracción y compresión, estos esfuerzos deforman a los elementos de manera que se comban. Muchos materiales sólidos no aguantan grandes esfuerzos y se agrietan. KRION® presenta altos valores de resistencia a la flexión que hacen que se pueda transportar mejor, que se puedan fabricar voladizos estéticos y superficies con mayor seguridad que con otros materiales.



### Baja conductividad térmica

La conductividad térmica es una propiedad física de los materiales que mide la capacidad de conducción del calor. Cuanto menor sea su conductividad térmica, un material será más aislante. Utilizar KRION® en superficies o revestimientos contribuye a la eficiencia energética de cualquier estancia o fachada.



### Apto para uso alimentario

KRION® es apto para uso alimentario, cumpliendo las normativas norteamericanas y europeas, por lo que puede emplearse en contacto con alimentos.



### No poroso

KRION® es un material no poroso, por lo que facilita la no acumulación de bacterias. Esta propiedad lo hace idóneo para ambientes con alto requerimiento higiénico-sanitario como pueden ser salas de quirófanos o salas blancas.



### Termocurvado

Las planchas de KRION® son termo-conformables pudiendo generarse curvas y figuras de diferentes radios suaves mediante esta técnica.



### Resistente al impacto

La capacidad de KRION® para absorber la energía de los golpes sin producirse rotura es la más alta dentro del mundo de las superficies sólidas. La resistencia de nuestro material es muy elevada ante el ensayo de bola de gran diámetro (324g), donde alcanza la altura de 1,9 metros y diez impactos consecutivos sin rotura.



### Resistente a la radiación solar

KRION® es un producto con una extraordinaria estabilidad frente a la exposición de las radiaciones ultravioletas (UV). La mayor estabilidad se logra en el color blanco, debiéndose consultar al fabricante sobre el resto de colores.



### Antiestático

La electricidad estática es la acumulación de cargas en la superficie de un material y se puede generar mediante la fricción con otro material. Muchos materiales se clasifican por sus características de resistividad y los valores que posee KRION® se encuentran dentro de la zona de antiestaticidad, muy cercanos al aislamiento según los rangos marcados por la ESD (Electrostatic Discharge Association).



### Fácil limpieza

Ante cualquier mancha común, quemadura superficial, graffiti o rotuladores, el material es inmediatamente devuelto a su estado original simplemente siguiendo nuestras instrucciones de limpieza recomendadas.



### Retroiluminación

KRION® permite crear ambientes retroiluminados. Combinando diferentes espesores del material se pueden conseguir espectaculares efectos lumínicos.



### Resistente a los ambientes extremos

Las superficies de KRION® están preparadas para soportar ambientes extremos, como por ejemplo, ambientes marinos, exposición al vapor, inmersión en agua o ambientes helados, entre otros.



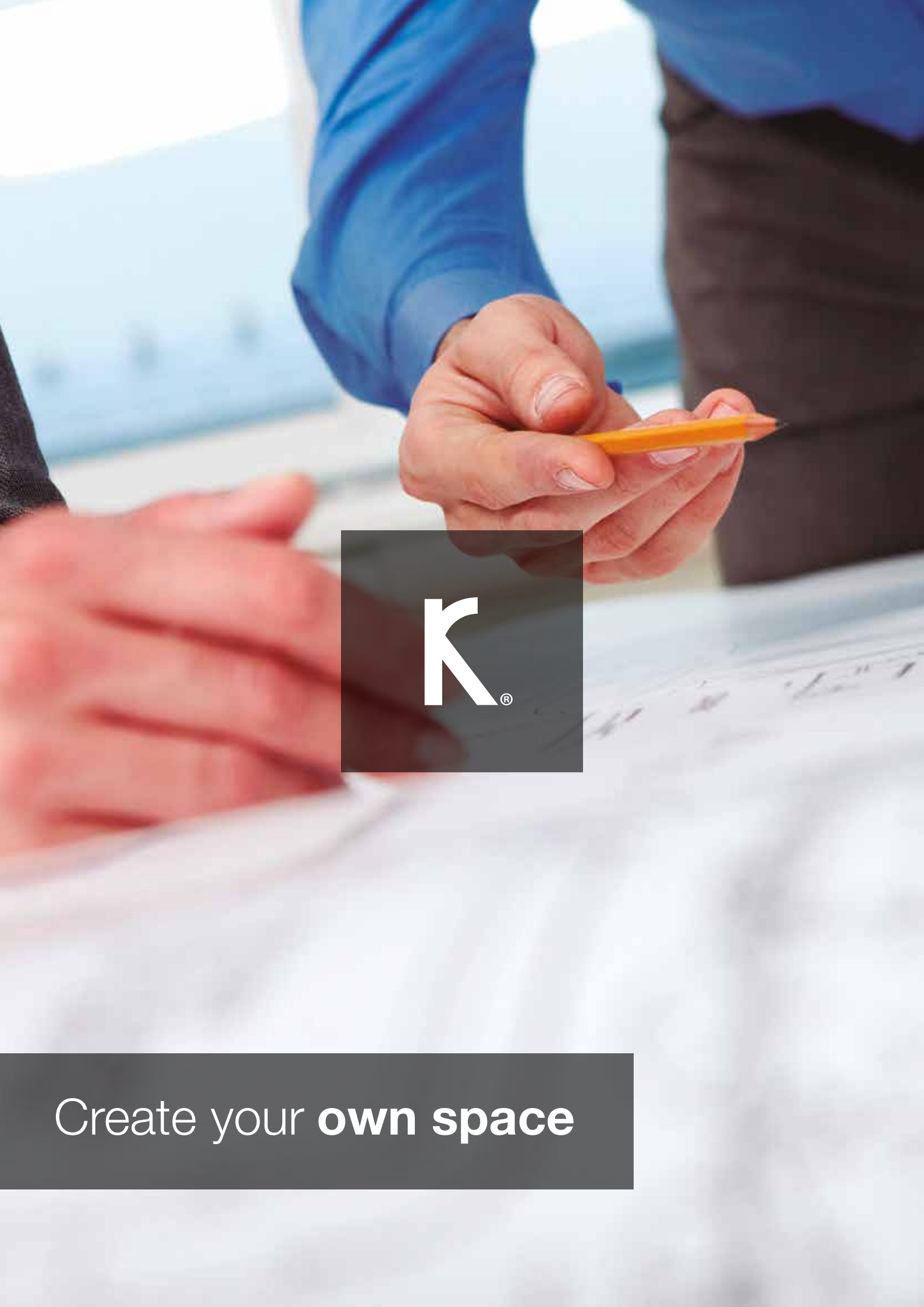
### Elevada resistencia al fuego

La familia de productos KRION® está considerada como prácticamente ignífuga por no permitir la propagación de incendios; clasificada según UNE-EN 13501 como Euroclase B-s1-d0 y B1 (sin restricciones) según la DIN 4102.



### Aislamiento acústico

KRION® posee una características físicas intrínsecas que lo convierten en un material que contribuye positivamente al aislamiento acústico frente a los distintos tipos de ruido. Esto es debido a su densidad, nula porosidad, diferentes espesores y sin juntas. Si tenemos en cuenta que la intensidad sonora es una magnitud logarítmica, una pequeña reducción en dB puede suponer una diferencia notable en nuestra percepción del ruido. En concreto, si reducimos ésta en 10 dBA el oído humano lo percibe como si fuese la mitad. KRION® es capaz de aislar hasta 14 dB.



Create your **own space**

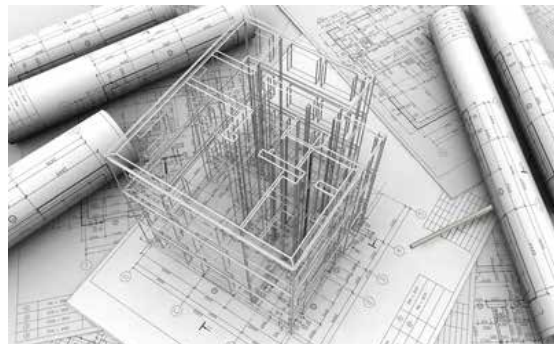
# IMAGINA SIN LIMITES

NO IMPORTA LO QUE SE DESEE LOGRAR,  
EL MEDIO ES KRION®

1

## EL CONTRACT POR EXCELENCIA

Mediante KRION®, el proyectista puede desarrollar y explotar todas las características que este material nos ofrece.



2

## MATERIAL DE VANGUARDIA

KRION® es un material a la vanguardia de las tendencias predominantes en la actualidad. El material ideal en el ámbito de la creación de espacios con estilo.



3

## JUEGO DE POSIBILIDADES

KRION® es un material polivalente y polifacético, capaz de adaptarse a todo tipo de proyectos, satisfaciendo las expectativas más exigentes.



4

## ADAPTACIÓN AL ESPACIO

Las propiedades intrínsecas de KRION® permiten al proyectista adaptarse al espacio de forma magistral, sin sacrificar conceptos.

5

## AL SERVICIO DEL CLIENTE

Ofrecer soluciones de diseño para todos los ámbitos, adaptándose al gusto y las necesidades tanto funcionales, dimensionales como estéticas del Cliente.



6

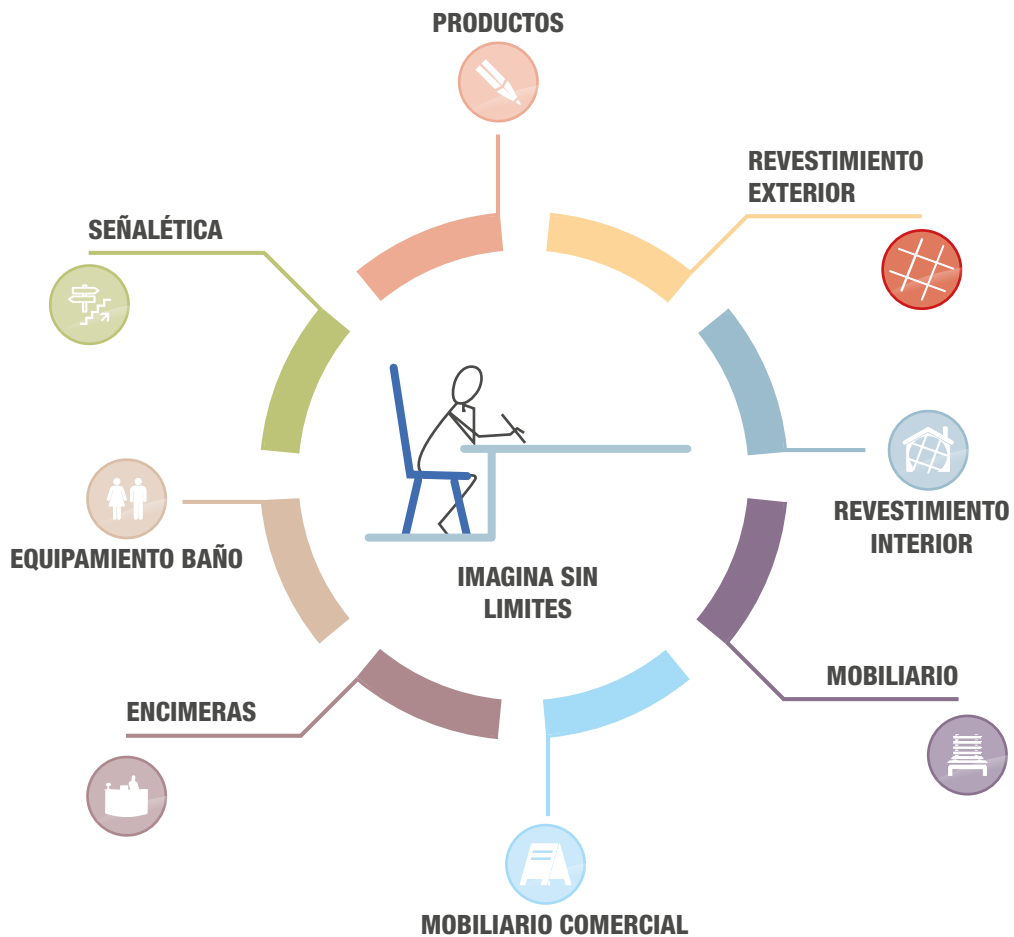
## PARA DISTINTOS SECTORES

Su amplitud de opciones y exclusividad, permite crear un espacio único en viviendas, edificios públicos, restauración, locales comerciales, hoteles, hospitales....

# APLICACIONES

## TRANSFORMA TUS IDEAS

Las múltiples series de KRION® nos ofrecen infinitas posibilidades de aplicación, cada una de las propiedades que KRION® nos aporta es una nueva idea, una nueva dimensión, una nueva aplicación.



**PRODUCTOS**  
Infinitos diseños.



**REVESTIMIENTO EXTERIOR**  
Fachadas.





### REVESTIMIENTO INTERIOR

Paredes, estructuras.



### MOBILIARIO

Mostradores, mobiliario de cocina, mobiliario interiores.



### MOBILIARIO COMERCIAL

Expositores, displays, botellers.



### ENCIMERAS

Cocina, barras, mostradores.



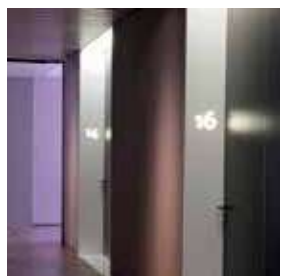
### EQUIPAMIENTO BAÑO

Encimera, lavabo, plato de ducha, bañera, accesorios.



### SEÑALÉTICA

Logotipos, señales.







## VIVIENDAS

En el interior de cada casa se encuentra el estilo y el alma de cada uno de sus propietarios, con KRION® consigues un hogar no sólo confortable y funcional sino también único y personal.

Las innumerables posibilidades que ofrece KRION® permite su utilización en todas las estancias de la casa: salones, cocinas, baños, dormitorios y mobiliario.

### Aplicaciones

---



Productos



Revestimiento exterior



Revestimiento interior



Mobiliario



Mobiliario comercial



Equipamiento baño



Encimeras



Señalítica

**LA EXCLUSIVA COMBINACIÓN DE LAS CARACTERÍSTICAS ESTÉTICAS Y TÉCNICAS, CONVIERTE A KRION® EN LA SOLUCIÓN IDÓNEA PARA TU HOGAR.**



Vivienda particular - Miami- USA



Casa Balint / Bétera - Valencia- Spain



Atico / Gandia - Valencia- Spain



Petal by Verónica Martínez / Madrid - Spain



Biela chairs by András Kerégyártó / Törökbálint - Hungary



## DISEÑO

Sólo un material como KRION® es capaz de lograr con éxito la transformación de las ideas en realidades. Sólo importa lo que se desea lograr, el medio es KRION®.

### Aplicaciones

---



Productos



Revestimiento exterior



Revestimiento interior



Mobiliario



Mobiliario comercial



Equipamiento baño



Encimeras



Señalítica

**LA APLICACIÓN DE LOS ÚLTIMOS AVANCES EN LOS PROCESOS PRODUCTIVOS, PERMITEN LA INYECCIÓN DEL MATERIAL PARA CONSEGUIR REPRODUCIR FIGURAS COMPLEJAS.**



Aeroporto G. Marconi Bologna / Bologna - Italy





## TRANSPORTE

La durabilidad, permeabilidad, resistencia a la intemperie, a la corrosión y las posibilidades de adaptación al proyecto hacen de KRION® un material idóneo para su utilización en el sector transportes.

### Aplicaciones

---



Productos



Revestimiento exterior



Revestimiento interior



Mobiliario



Mobiliario comercial



Equipamiento baño



Encimeras



Señalítica

**LA DURABILIDAD, PERMEABILIDAD,  
RESISTENCIA A LA INTEMPERIE, A LA  
CORROSIÓN Y LAS POSIBILIDADES DE  
ADAPTACIÓN AL PROYECTO.**

## HOTELES

Sus amplias posibilidades de diseño nos permiten proyectar desde el hall de un hotel hasta el propio equipamiento de las habitaciones, incluyendo el mobiliario, la decoración o los elementos del baño.

KRION® nos ofrece además grandes posibilidades para la zona de spa gracias a su nula porosidad y sus propiedades antibacterianas.

### Aplicaciones

-  Productos
-  Revestimiento exterior
-  Revestimiento interior
-  Mobiliario
-  Mobiliario comercial
-  Equipamiento baño
-  Encimeras
-  Señalítica

**SPAS, PISCINAS, SAUNAS O BAÑOS TURCOS SON ALGUNOS DE LOS ELEMENTOS QUE NOS PERMITE CREAR ESTE VERSÁTIL MATERIAL.**





Hotel Zenit / San Sebastián - Spain



Hotel Son Moll / Mallorca - Spain



## SANIDAD

KRION® es un producto adecuado para su aplicación en centros médicos. Debido a sus propiedades antibacterianas y a su composición sin aditivos, es un material recomendado tanto en consultas médicas como en habitaciones de hospitales, salas de curas e incluso quirófanos, donde las condiciones higiénicas deben ser extremas.

Además, la soldadura química entre las distintas piezas y la posibilidad de curvado de las mismas nos permiten crear superficies continuas, sin juntas o esquinas donde puedan acumularse microorganismos.

### Aplicaciones

-  Productos
-  Revestimiento exterior
-  Revestimiento interior
-  Mobiliario
-  Mobiliario comercial
-  Equipamiento baño
-  Encimeras
-  Señalítica

**KRION® SUPERA LOS CRITERIOS DE LAS NORMATIVAS NORTEAMERICANAS Y EUROPEAS ASTM G 21 Y UNE-EN ISO 846.**





Font de Mora - Farmacia / Vila-real - Spain



Hospital Virgen del Castillo / Murcia - Spain



Noah Bank / New York - USA



Emporium / Bangkok - Thailand



PC Experience Fnac / Lisboa - Portugal



Arenal Perfumeria / Ourense - Spain



Bershka / Bologna - Italy



## LOCALES COMERCIALES Y EMPRESAS

El KRION® abre un abanico de posibilidades en el diseño de los espacios comerciales, convirtiéndose en una pieza clave para transmitir la imagen cuidada de una firma y ofrecer la mejor presentación para cada producto.

KRION® nos ofrece infinitas posibilidades en decoración comercial, con una extensa paleta de colores y la posibilidad de unir y curvar planchas, para conseguir combinaciones genuinas de colores y formas.

### Aplicaciones



Productos



Revestimiento exterior



Revestimiento interior



Mobiliario



Mobiliario comercial



Equipamiento baño



Encimeras



Señalítica

**LOS SOLID SURFACE SON LA OPCIÓN PREFERIDA POR LAS PRINCIPALES FRANQUICIAS DE ÁMBITO INTERNACIONAL POR LAS POSIBILIDADES QUE OFRECE DE INTEGRACIÓN.**



## RESTAURACIÓN

El confort y la calidez del material hacen de KRION® un elemento idóneo para el interiorismo de los locales de restauración. Destacable para su aplicación en restaurantes es su facilidad de limpieza y escaso mantenimiento. Su resistencia, la versatilidad para obtener cualquier diseño y sus propiedades antibacterianas permiten prácticamente el desarrollo de cualquier aplicación.

### Aplicaciones



Productos



Revestimiento exterior



Revestimiento interior



Mobiliario



Mobiliario comercial



Equipamiento baño



Encimeras



Señalítica

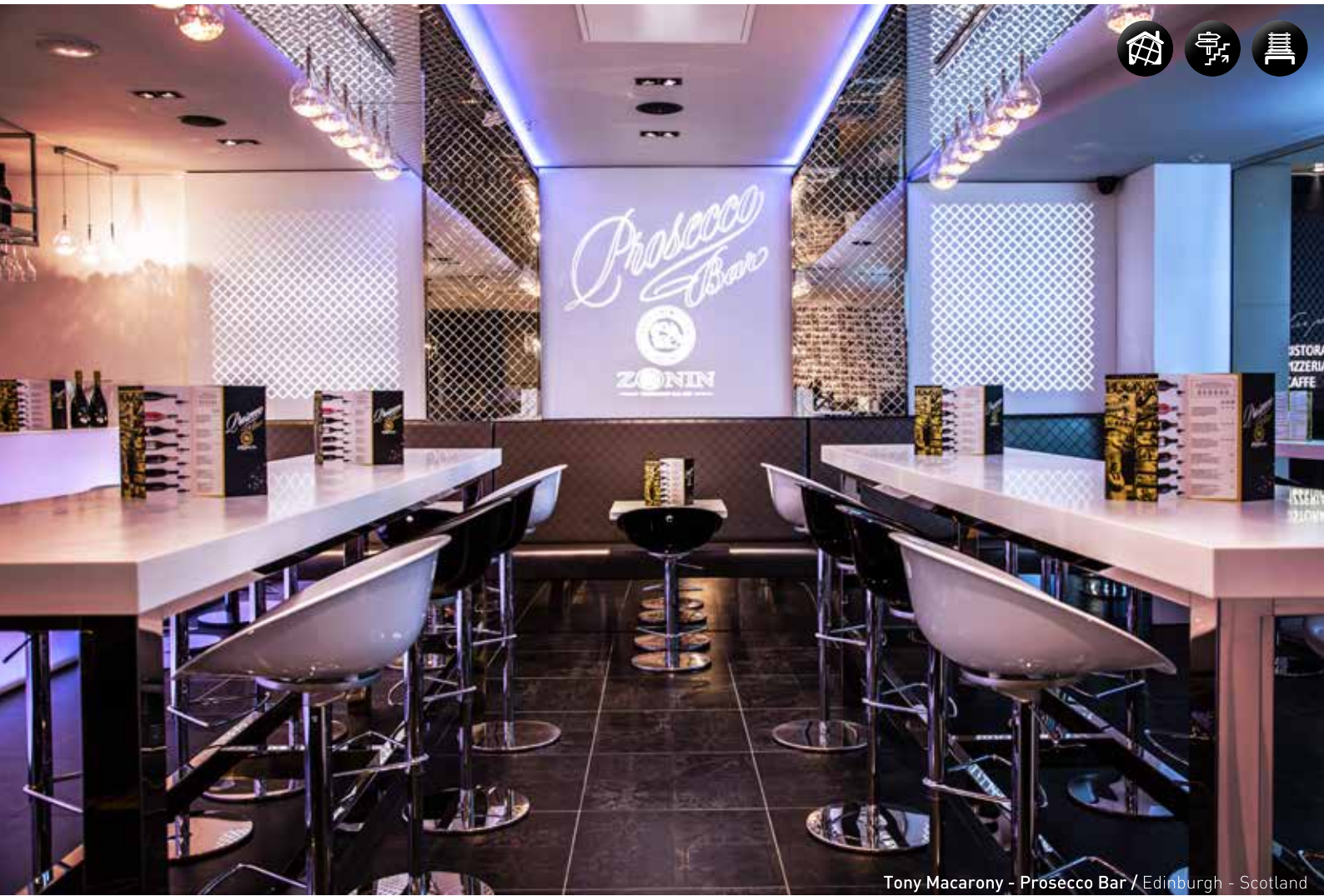
**PODEMOS OBTENER UNOS RADIOS DE CURVATURA CONCRETOS APLICANDO CALOR Y FUERZA DURANTE UN TIEMPO DETERMINADO PARA CONSEGUIR LA FORMA DESEADA.**



Restaurante Bambú / Salamanca - Spain



Restaurante Otto / Madrid - Spain



Tony Macarony - Prosecco Bar / Edinburgh - Scotland



LIDO Restaurant / Toon - Scotland



El Centro, Northeastern Illinois University / Chicago - USA



Club de Tenis / Valencia - Spain



Embajada de Francia / Bangkok - Thailand



Doga Kol. / Istanbul - Turkey



## ESPACIOS PÚBLICOS Y GUBERNAMENTALES

KRION® está especialmente indicado para la aplicación en espacios públicos con gran afluencia de usuarios. Cumple las máximas exigencias higiénicas para su instalación tanto en baños públicos como en otras zonas comunes. Su nula porosidad, la facilidad de limpieza y la posibilidad de reparación in situ lo convierten en el material idóneo para un uso continuado en espacios comunitarios, ofreciendo un gran comportamiento incluso ante acciones de vandalismo.

### Aplicaciones

---



Productos



Revestimiento exterior



Revestimiento interior



Mobiliario



Mobiliario comercial



Equipamiento baño



Encimeras



Señalítica

**ANTE CUALQUIER MANCHA INTENSA EL MATERIAL ES INMEDIATAMENTE DEVUELTO A SU ESTADO ORIGINAL SIMPLEMENTE SIGUIENDO LAS INSTRUCCIONES DE LIMPIEZA RECOMENDADAS.**





# KRION®

## ALREDEDOR DEL MUNDO

### AMERICA

Sede Google – Santiago de Chile – Chile  
Clínica Las Condes – Chile  
Forever 21 – Chile  
Tecnológico – Antioquia – Colombia  
Clínica del corazón - Bucaramanga - Colombia  
Centro comercial Portal del Norte - Medellín - Colombia  
Constructora Colpatria – Colombia  
Mapfre – México  
Toilets – Torre Levante – México  
Laboratory areas – Pluspetrol – Perú  
Private house La Romana – Rep. Dominicana  
Casino Enjoy – Uruguay  
Ava matsu restaurant – Los Angeles – USA  
Environdental – Los Angeles CA – USA  
Hawaii airport terminal B – USA  
Google corporate office Irvine CA – USA  
Doc Alexander dental Santa Barbara CA – USA  
Downtown family Dental Torrance CA – USA  
Syneger dental beverly hill CA – USA  
LAX airport America airline – USA  
Vanilla flex at LAX terminal Bradley – USA

### AFRICA

Private house - Morocco  
Raffinity Casablanca - Morocco  
Lagos - Posmoreti - Nigeria

### ASIA

Ghayathi hospital – Abu Dhabi  
Omeir hospital – Abu Dhabi  
Sofitel Hotel and office tower Haikou – China  
Adnoc research center – Dubai  
Climate control room & spa – Dubai  
Dubai duty free – Dubai  
Formarke school – Dubai  
Private house – Delhi – India  
Harvey Nichols – Kuwait  
Police Station – Muscat – Oman  
Hotel Astoria – Boracay – Philippines  
Hotel Astoria – Manila – Philippines  
Marsa Malaz Hotel – Doha – Qatar  
Milaha Main office – Doha – Qatar  
Apartment Condominium – Singapore  
Bao Hong Residential – Taipei – Taiwan  
Tango Hotel – Taipei – Taiwan  
Emporium shopping mall – Bangkok – Thailand  
French Embassy – Bangkok – Thailand  
KFC - Bangkok – Thailand  
Bershka Store – Istanbul – Turkey  
Doga Koleji – Istanbul – Turkey



## World Wide **Projects**

### EUROPE

Private house – Geel – Belgium  
 YOGO – Frozen Yogur Bar – Finland  
 Conseil regional d'aquitaine – Bordeaux – France  
 Institut D'optique D'aquitaine – Bordeaux – France  
 Boulangerie Paul / Brioche Dorée – France  
 Hotel Akoya , Ile de la Réunion – France  
 Escuela Olympe de Gougues – Le Plessis Trévisé – France  
 Win Age – Montpellier – France  
 Société Générale – Carquefou – Nantes – France  
 Empreinte Lille – Lille – France  
 HI-PANDA – Paris – France  
 Hotel Chavanel – Paris – France  
 Nespresso Champs Elysées – Paris – France  
 Horseland – Presmesques – France  
 Banque Populaire de l'Ouest – Rennes – France  
 Toulouse Stadium - Toulouse – France  
 Spa Bordeaux – France  
 Ehpad de vielle st girons – France  
 Hydromassage pool – Peter Grube – Germany  
 Airport – Bologna – Italy  
 Bershka – Bologna – Italy  
 Greda Headquarters – Carpi – Italy  
 Restaurant Delfino Blu - Lipomo – Italy  
 Auditorio - Roma – Italy  
 BMW – Italy  
 Hotel Rubens – Italy  
 Kerasan – Kosovo

Hotel Les Terrasses d'Eze – Montecarlo – Monaco  
 Yatch Club – Montecarlo – Monaco  
 Bershka – Hilversum – Netherlands  
 Private house – Oradea – Rumania  
 Museo del cafe – Lisbon – Portugal  
 Airport Pulkovo – S.Petersburgo – Russia  
 IM CLINIC – Barcelona – Spain  
 Gynecological Clinic and Dental – Castellón – Spain  
 Attic A-Cero – Gandia – Spain  
 Dental Clinic Ortega&Cubillo – Granada – Spain  
 Hard Rock – Ibiza – Spain  
 3M – Madrid – Spain  
 AC-Marriott Cuzco – Madrid – Spain  
 Bershka – Madrid – Spain  
 Hotel Son Moll – Mallorca – Spain  
 Miss Sushi – Madrid – Spain  
 Gerhardt Braun Gallery – Mallorca – Spain  
 Hotel Melia Don Pepe – Marbella – Spain  
 Hospital Virgen del Castillo – Murcia – Spain  
 Imagine Lounge Bar – Murcia – Spain  
 Arenal Perfumery – Ourense – Spain  
 Balabushka – Salamanca – Spain  
 Bambú – Salamanca – Spain  
 Ocean Club – Salamanca – Spain  
 Hotel Zenit – San Sebastian – Spain  
 Hotel Taburiente – Tenerife – Spain  
 Artexpreso – Valencia – Spain  
 Casino Cirsa – Valencia – Spain

House Balint – Valencia – Spain  
 Miss Sushi – Valencia – Spain  
 Vertical – Terrace Restaurant - Valencia – Spain  
 Sister Cities Plaza – Valladolid – Spain  
 Chalet - Alpes D'huez – Switzerland  
 Karisov Swimming Pool – Epalinges – Switzerland  
 Chocolatier – Switzerland  
 The marque hotel – Cambridge – UK  
 British Airways loung – Edinburgh – UK  
 Ocean Buses – Edinburgh – UK  
 Tony Macaroni – Edinburgh – UK  
 Hotel Melia White House – London – UK  
 Melia – London – UK  
 Lido Restaurant – Troon – UK  
 Santander – UK  
 BMW – UK

### OCEAN

Adelaide Central Plaza – Adelaide – Australia  
 Shopping Mall – Sidney – Australia



# VIVIENDAS



LOFT (PHILADELPHIA, USA)



VIVIENDA PARTICULAR (VALENCIA, SPAIN)



VIVIENDA MUHER (MURCIA, SPAIN)



VIVIENDA PARTICULAR (JÁVEA, SPAIN)



VIVIENDA PARTICULAR (MURCIA, SPAIN)



VIVIENDA PARTICULAR (TERUEL, SPAIN)



VIVIENDA PARTICULAR (CÁDIZ, SPAIN)



BALINT HOUSE (VALENCIA, SPAIN)



## DISEÑO



MOBILIARIO NH HOTELES (MADRID, SPAIN)



RADIO BY RASKL. DESIGN STUDIO & WORKSHOP (NEWCASTLE, UK)



YERBA - VERÓNICA MARTÍNEZ (MADRID, SPAIN)



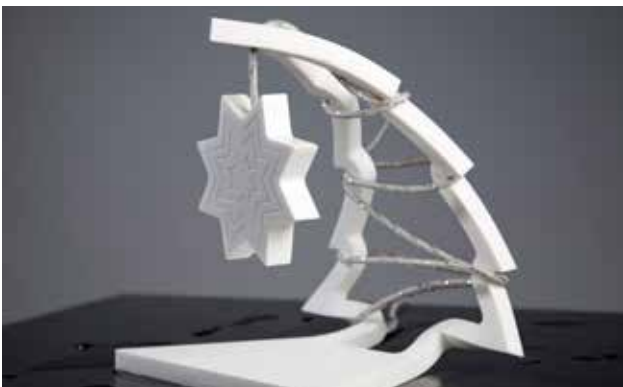
CAPSULA - NIHIL ESTUDIO KAPPS (VALENCIA, SPAIN)



FRUTERO INSPIRA - UJI (CASTELLÓN, SPAIN)



AFTERNOON DELIGHT - INSTITUTO EUROPEO DI DESIGN (MADRID, SPAIN)



MYLITOPHAN (SEVILLA, SPAIN)



REGLETA - VIBEX (CIUDAD REAL, SPAIN)



SOFITEL HOTEL (HAIKOU, CHINA)



RADISSON BLU MALL OF AMERICA (MINNESOTA, USA)



HOTEL CHAVANEL (PARIS, FRANCE)



NH HOTELES (MADRID, SPAIN)



HOTEL FELICIEN (PARIS, FRANCE)



HOTEL SON MOLL (MALLORCA, SPAIN)



IBEROSTAR GRAND HOTEL MENCEY (TENERIFE, SPAIN)



AC-MARRIOTT CUUSCO (MADRID, SPAIN)

 **SANIDAD**



CLÍNICA DENTAL ORTEGA & CUBILLO (GRANADA, SPAIN)



CLINICA DENTAL Y GINECOLOGICA (CASTELLÓN, SPAIN)



HOSPITAL PROVINCIAL (CASTELLÓN, SPAIN)



FONT DE MORA - FARMACIA (VILA-REAL, SPAIN)



CLÍNICA CETA (MADRID, SPAIN)



HOSPITAL VIRGEN DEL CASTILLO (MURCIA, SPAIN)



LABORATORIO KRION (VILA-REAL, SPAIN)



HOSPITAL VIRGEN MACARENA (SEVILLA, SPAIN)



## LOCALES COMERCIALES Y EMPRESAS



BERSHKA GRUPO INDITEX (ISTANBUL, TURKEY)



GREDA (CARPI, ITALY)



BERSHKA GRUPO INDITEX (BOLOGNA, ITALY)



TROUTMAN SANDERS (VIRGINIA, USA)



BAO HONG RESIDENTIAL (TAO YUAN, TAIWAN)



CENTRO COMERCIAL MADRID SUR (MADRID, SPAIN)



SMÖOY FROZEN YOGURT (VALENCIA, SPAIN)



MÁLAGA FC (MÁLAGA, SPAIN)



## RESTAURACIÓN



CHEESE BAR - HOTEL MELIÁ SARRIÀ (BARCELONA, SPAIN)



RESTAURANTE OTTO (MADRID, SPAIN)



MISS SUSHI (MADRID, SPAIN)



MERCADO SAN AGUSTIN (TOLEDO, SPAIN)



RESTAURANTE VINATEROS 28 (MADRID, SPAIN)



JOGO - FROZEN YOGUR BAR (FINLAND)



RESTO LE 1741 (STRASBOURG, FRANCE)



DA VINCI (VILA-REAL, SPAIN)





## ESPACIOS PÚBLICOS Y GUBERNAMENTALES



ECOLE MATERNELLE OLYMPE DE GOUGES (FRANCE)



3M (MADRID, SPAIN)



DOGA KOL. (ISTANBUL , TURKEY)



TRIBUNAL (LORIENT, FRANCE)



PLAZA CIUDADES HERMANADAS (VALLADOLID, SPAIN)



CENTRO DE EMPLEO LE GRAND NARBONNE (NARBONNE, FRANCE)



CASINO GRAN VIA (MADRID, SPAIN)



GUARDERIA MUNICIPAL VILLANUBLA (VALLADOLID, SPAIN)

## **CARACTERÍSTICAS TÉCNICAS**

---

A continuación, se presentan las características técnicas de KRION® Lux bajo las normas adecuadas. A parte de estas, KRION® Lux también posee certificaciones como son la NSF<sup>(1)</sup>, Greenguard<sup>(2)</sup>, SCS<sup>(3)</sup>, y de resistencia al fuego como B-s1-d0<sup>(4)</sup>, B1<sup>(5)</sup> (Alemania), o UL94HB<sup>(6)</sup> y NFPA 259<sup>(6)</sup> (Estados Unidos). Y también certificados especiales como son higiénicos y de fuego<sup>(7)</sup> del mercado ruso, la certificación del National Test center of Polymer and Building Materials, CSTB<sup>(8)</sup> (Francia) para fachadas, Reach Europeo<sup>(9)</sup>...

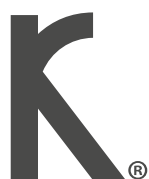
## CARACTERÍSTICAS TÉCNICAS

KRION® PORCELANOSA Solid Surface con resistencia al fuego Euroclass B s1 d0 de acuerdo con la EN 13501 – 1: 2003 y B1 sin restricciones de acuerdo con la DIN 4102, con certificado Greenguard Gold, certificado NSF/ANSI 5 Food Equipment Materials y cumpliendo el Reach Compliance con certificado HKHL 1501002788JL.

| Propiedad   | Método de ensayo                                       | Resultado del ensayo              | Unidades/Medidas                        |
|---|--|-----------------------------------|---|
| Densidad  | ISO 1183 / ASTM D792                                   | 1,71 - 1,77                       | g/cm <sup>3</sup>                       |
| Módulo elástico a flexión   | ISO 178 / ASTM D790                                    | 8500 - 11620                      | MPa                                     |
| Resistencia a la flexión  |  | 60 - 78                           | MPa                                     |
| Modulo elástico a tracción  | ISO 527 / ASTM D638                                    | 9380 - 11325                      | MPa                                     |
| Resistencia a la tracción   |  | 40 - 60                           | MPa                                     |
| Resistencia a la compresión   | ISO 604  | 97 - 101,2                        | MPa                                     |
| Resistencia al impacto (caída bola)                                     | ISO 19712-2<br>UNE EN 438-2<br>ISO 4586-2<br>NEMA LD 3 | Satisfactorio (Sin rotura)        | Bola 324g / Altura 1,9m (2m)            |
| Resistencia a la abrasión   | UNE EN 438-2<br>ISO 4586-2                             | 0,028                             | % masa / ΔMasa(%) cada 25 rev.          |
| Resistencia a la inmersión en agua hirviendo                            | UNE EN 438-2<br>ISO 4586-2<br>NEMA LD 3                | 0,1 - 0,30                        | % peso                                  |
|   |  | 0,1 - 0,30                        | % espesor                               |
|   |  | Grado 5: No hay cambio            | Grados del 1-5                          |
| Resistencia a las bacterias   | ISO 846 / ASTM G22                                     | No proliferera                    |   |
| Resistencia a los hongos  | ISO 846 / ASTM G21                                     |                                   |   |
| Propiedades antideslizantes dependiendo del acabado lija desde (40-600) | UNE ENV 12633  | Rd = 40 Clase 2 - Rd = 12 Clase 0 | Rd (Rugosidad) Péndulo                  |
|   | ASTM C1028   | 0,8 - 0,69                        | Coefficiente Estático Seco              |
|   |  | 0,82 - 0,62                       | Coefficiente Estático Húmedo            |
|   | ANSI A.137.1:2012                                      | 0,7 - 0,35                        | Coefficiente Dinámico Húmedo            |
| Estabilidad dimensional   | ISO 4586-2<br>UNE EN 438-2                             | 0,02 (90% HR y 23°C)              | % cambio longitud                       |
|   |  | 0,08 (23% HR y 23°C)              |   |
| Estabilidad Dimensional a temperaturas elevadas                         | UNE-EN 438-2   | 0,18 (70°C)                       | % cambio longitud /                     |
|   |  | 0,10 (95% HR y 40°C)              |   |
| Expansión térmica lineal  | ISO 11359-2<br>ASTM D696                               | 3,72 x 10 <sup>-5</sup>           | λ(mm/m °C)                              |
| Coefficiente de dilatación Térmica                                      | UNE-EN 14581   | 0,112                             | 3*λ(mm <sup>3</sup> /m <sup>3</sup> °C) |
| Resistencia a la intemperie artificial. Arco de Xenón (3000h)           | ISO 4586-2<br>UNE EN 438-2<br>ISO 4892-2               | Grado 5: No hay cambio            | Escala de grises. Grados del 1-5        |
| Resistencia a la luz UV. Lámpara UV-313 (1500h)                         | UNE EN 438-2<br>ISO 4892-3                             | Grado 4,5: Ligerio cambio         | Escala de grises. Grados del 1-5        |
| Solidez a la luz (122h)   | ISO 19712-2<br>UNE 56868:2002                          | Grado 5: No hay cambio            | Escala de grises. Grados del 1-5        |
| Consistencia del color  | ISO-19712-2  | >6                                | "blue wool"                             |

| Propiedad  | Método de ensayo   | Resultado del ensayo   | Unidades/Medidas             |
|--|--|--|------------------------------|
| Resistencia Térmica                                      | UNE EN 12667   | q = 104,8  | W / m                        |
|  |  | R = 0,05   | m <sup>2</sup> . K / W       |
|  |  | λ = 0,396  | W / m . K                    |
| Resistencia al choque térmico (90 - 20 °C / 194 - 68 °F) | ISO-19712-2  | Satisfactorio  | 250 Ciclos                   |
| Resistencia superficial al calor húmedo                  | ISO 19712-2<br>ISO 4586-2  | Satisfactorio. Grado 5: No hay cambio  | Grados del 1-5               |
| Resistencia superficial al calor seco                    | ISO 19712-2<br>UNE-EN 438-2<br>ISO 4586-2<br>UNE 56867 UNE 56842 | Satisfactorio.<br>Grado 4: Ligera variación de brillo solo visible en determinados ángulos de visión | Grados del 1-5               |
| Defectos superficiales                                   | ISO-19712-2  | Satisfactorio  | No hay defectos              |
| Dureza Barcol  | ISO-19712-2<br>ASTM D 2583                                       | 60 - 65  | Unidades                     |
| Dureza Rockwell  | ISO-19712-2<br>ASTM D785<br>ISO-2039-2                           | > 85   | Unidades                     |
| Dureza a la bola   | ISO-19712-2<br>ISO-2039-1  | 240 - 280  | N/mm <sup>2</sup>            |
| Resistencia a la quemadura de cigarrillos                | ISO 19712-2<br>UNE-EN 438-2                                      | Satisfactorio. Grado 4: Ligera variación de brillo solo visible en determinados ángulos de visión    | Grados del 1-5               |
| Ensayo de carga  | ISO-19712-2  | Satisfactorio. (No se observan grietas o fisuras tras el ensayo)                                     | 0,12 mm (flecha residual)    |
| Resistencia a agentes químicos (Método A)                | ISO-19712-2  | Satisfactorio 5. ( En todos los casos excepto la acetona con grado 4)                                | Grados del 1-5               |
| Resistencia a agentes químicos (Método B)                | ISO-19712-2  | 27   | Índice de Limpieza de 0 a 75 |
| Resistencia a agentes químicos                           | UNE 56867  | Satisfactorio  |                              |
|  | UNE-EN 13501-1   | B s1 d0  | Euroclase                    |
|  | ASTM E84   | Class A  | "IBC class"                  |
|  | DIN 4102-1   | B1   |                              |
|  | UL94HB   | Satisfactorio  |                              |
| Resistencia al rayado                                    | UNE-EN 438-2   | 4  | Grados del 1-5               |
|  | Eq. Mohs   | 3  |                              |
| Resistencia al agrietamiento                             | UNE-EN 438-2   | 5  | Grados del 1-5               |
| Permeabilidad de la superficie                           | NF T 30-801  | 8  | g/m <sup>2</sup> día         |
| Resistencia al vapor de agua                             | UNE 56867<br>UNE 56842   | Satisfactorio  |                              |
| Calor específico   | UNE 23721  | 1,361  | J/g K                        |
| Absorción de agua  | ASTM D570  | 0,03   | %                            |
| Temperatura de deflexión (carga 1,82N/mm <sup>2</sup> )  | ASTM D648  | >95  | °C                           |

- NSF / ANSI 5: Food Equipment Materials (Max temperature 100°C/212°F).
- Greenguard: Product certified for Low chemical emissions UL.COM/GG.  
UL 2818 = GOLD. For buildings Materials, Finishes and Furnishings.
- SCS: Pre-consumer recycled Content.
- EN13501: Euroclases.
- DIN4102: B1 sin restricciones de colocación.
- UL94HB: Flammability of Plastic Materials for Parts in Devices and Appliances.  
NFPA 259: Test method for potential heat of building materials.
- GOST R: Higiénico.  
GOST R: Fuego.
- CSTB: Avis technique 2/14-1624 "Système Porcelanosa KRION® Lux".
- Reach compliance: Análisis de 161 sustancias (SVHC) publicadas por la (ECHA) donde KRION® Lux no presenta ninguna de ellas. Certificado HKHL 1501002788JL.



Aviso Legal: Las imágenes, textos y datos son propiedad de SYSTEM-POOL, S.A., con domicilio en Carretera Vila-real – Puebla de Arenoso (CV-20), 12.540 Vila-real (Castellón). Se requiere su consentimiento expreso y por escrito para la utilización y divulgación, ya sea parcial o total, de los referidos contenidos. Corresponde a SYSTEMPOOL, S.A. el ejercicio exclusivo de los derechos de explotación de los mismos en cualquier forma, y en especial los derechos de reproducción, distribución, comunicación pública y transformación. Todo este material está protegido por la legislación de la propiedad intelectual y su uso indebido puede ser objeto de sanciones, incluso penales.

**Krion®**  
PORCELANOSA SOLID SURFACE

[www.krion.com](http://www.krion.com)