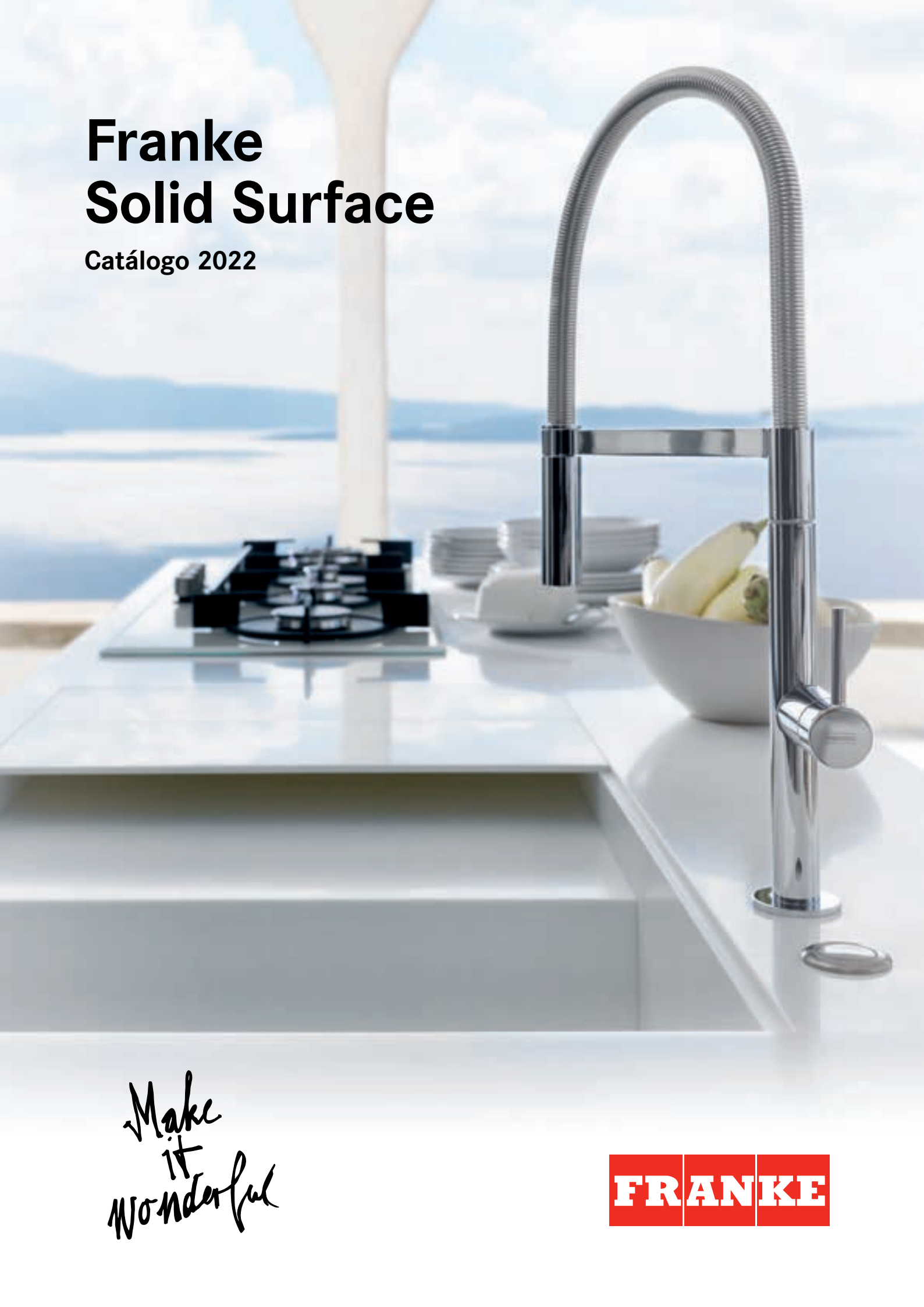


Franke Solid Surface

Catálogo 2022



*Make
it
wonderful*

FRANKE





DEJA VOLAR TU IMAGINACIÓN

Sueña, diseña
y crea formas
sin limitaciones

Franke Solid Surface es un material de última generación, homogéneo y no poroso, que consiste en una mezcla de minerales naturales y resinas acrílicas. Gracias a sus propiedades termoformables permite desarrollar todo tipo de diseños y construcciones imposibles de conseguir en otro tipo de materiales.

ÍNDICE

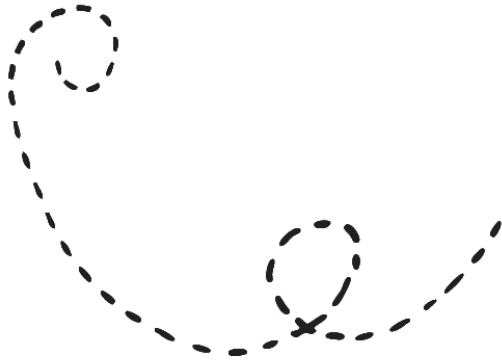
- 4 PROPIEDADES
- 6 GAMA
- 6 PLACAS
- 8 CUBETAS
- 10 LAVABOS
- 13 APLICACIONES
- 14 MANTENIMIENTO
- 15 GARANTÍA

PROPIEDADES

Franke Solid Surface es un material cálido al tacto y similar a la piedra natural que se obtiene a partir de resinas acrílicas y minerales naturales. Es un material con gran proyección en el diseño de interiores y exteriores, ya que permite formas ilimitadas, una amplia gama de colores y texturas, y un aspecto sin juntas. Todas estas características dejan rienda suelta a la imaginación de diseñadores, decoradores y arquitectos para crear ambientes funcionales y con gran estilo.

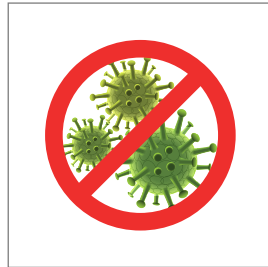
Posee numerosas propiedades físicas como su durabilidad y su resistencia a los impactos, al calor y a los rayos UV. Es un material no poroso, compacto en todo su espesor, y se instala con juntas imperceptibles que hacen a la superficie absolutamente higiénica y antibacteriana. Todo ello unido a su facilidad de reparación y lavado, hacen de Franke Solid Surface el material idóneo para una amplia variedad de aplicaciones y utilidades.





Juntas imperceptibles

Las placas se unen entre ellas mediante un proceso que garantiza una superficie suave y sin juntas aparentes.



Higiénico y antibacteriano

Evita la proliferación de hongos y bacterias.



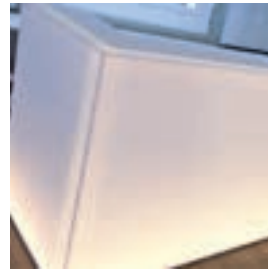
Fácil limpieza

Ante cualquier mancha y siguiendo las instrucciones de limpieza recomendadas, el material puede recuperar fácilmente su estado original.



Resistencia al impacto

Tiene una alta capacidad para absorber la energía de los golpes sin producirse rotura.



Translúcido

Al ser un material translúcido, Franke Solid Surface permite crear ambientes retroiluminados y conseguir llamativos efectos lumínicos.



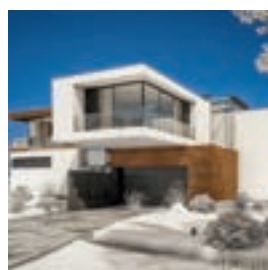
No poroso

Es una propiedad altamente valorada en ambientes con requerimientos sanitarios como quirófanos o salas blancas.



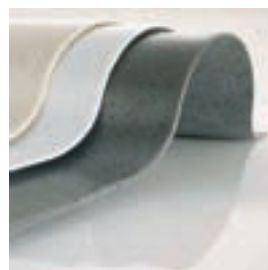
Apto para uso alimentario

Franke Solid Surface cumple con las normativas europeas y norteamericanas para poder emplearse en contacto con todo tipo de alimentos.



Resistencia a ambientes extremos

Franke Solid Surface está preparado para soportar todo tipo de ambientes extremos como exposición al vapor, inmersión en agua, ambientes helados y rayos UV, entre otros.



Termocurvado

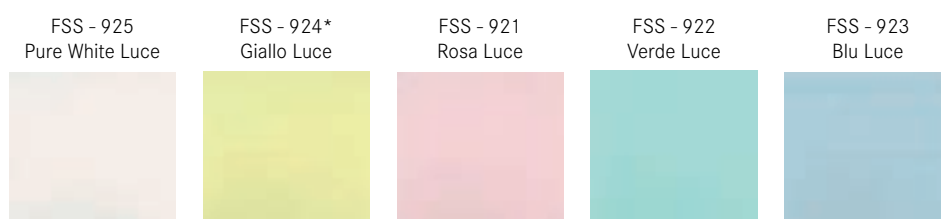
Las placas Franke Solid Surface son termo conformables, pudiendo crear todo tipo de curvas y líneas geométricas de diferentes radios para crear diseños y proyectos, imposibles de conseguir con otros materiales.

GAMA

COLOR UNIFORME SÓLIDO



TRANSLÚCIDO



PLACAS BLANCO PURE WHITE (FSS - 101)

GROSOR 3 mm
GROSOR 6 mm
2500 x 760


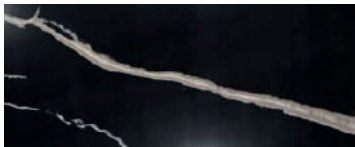
GROSOR 12 mm
3680 x 760
3680 x 930

Medidas del resto de diseños: 3680 x 760 x 12

PIGMENTADO

FSS - 301 Cristallo	FSS - 304 Caramello	FSS - 403* Espresso	FSS - 521 Lipari	FSS - 421 Venere	FSS - 331 Arachidi	FSS - 402 Marmo
FSS - 325* Uvetta	FSS - 420 Mercuri	FSS - 327 Gelso	FSS - 328 Albicocca	FSS - 329 Noci	FSS - 302 Caffe	FSS - 406 Avena
FSS - 425* Plutone	FSS - 404* Tremisu	FSS - 424* Giove	FSS - 522* Eolie	FSS - 524* Sicily	FSS - 503* Americano	FSS - 523 Corsica
FSS - 330 Mandorle	FSS - 426* Urano	FSS - 427* Nettuno	FSS - 423 Saturno	FSS - 525* Sardinia	FSS - 526* Elba	FSS - 401* Montagna
FSS - 332 Fichi	FSS - 428* Marte	FSS - 502* Nero Selia	FSS - 326 Biscotti	FSS - 303 Notte	FSS - 409* Nero	

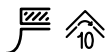
VETEADO* (imitación mármol)

FSS - 602 Blanco/Negro	FSS - 601 Negro/Blanco
	

Los colores representados en las imágenes pueden diferir de la realidad. Aconsejamos comprobar el color previamente.

* Bajo pedido, mínimo 80 planchas.

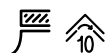
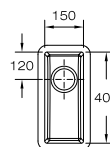
CUBETAS DISPONIBLES



FSS - 110 - 15
Fregadero bajo encimera Solid Surface

Mueble 20 cm
Totales 200 x 450 x 160 mm
Cubeta 150 x 400 x 140 mm
R 10 mm

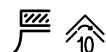
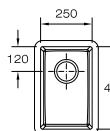
FSS - 101 Blanco Pure White / FSS - 110 - 15
FUN 125.0328.044
EAN 7612981017491



FSS - 110 - 25
Fregadero bajo encimera Solid Surface

Mueble 40 cm
Totales 280 x 450 x 160 mm
Cubeta 250 x 400 x 140 mm
R 10 mm

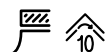
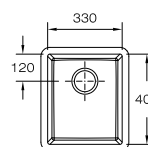
FSS - 101 Blanco Pure White / FSS - 110 - 25
FUN 125.0328.043
EAN 7612981018955



FSS - 110 - 33
Fregadero bajo encimera Solid Surface

Mueble 45 cm
Totales 380 x 450 x 190 mm
Cubeta 330 x 400 x 170 mm
R 10 mm

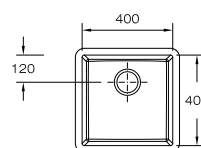
FSS - 101 Blanco Pure White / FSS - 110 - 33
FUN 125.0327.937
EAN 7612981018979



FSS - 110 - 40
Fregadero bajo encimera Solid Surface

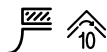
Mueble 50 cm
Totales 450 x 450 x 195 mm
Cubeta 400 x 400 x 170 mm
R 10 mm

FSS - 101 Blanco Pure White / FSS - 110 - 40
FUN 125.0327.963 EAN 7612981018986



Todas las cubetas de cocina incorporan **válvula de acero inoxidable 3 1/2" con cestillo** y rebosadero **acero inoxidable premium**.
Venta por unidad y con un plazo de entrega de una semana, a confirmar.

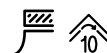
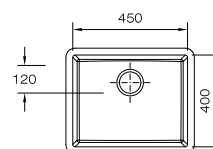
Durante la instalación, las cubetas Solid Surface deben ser pulidas con una lija P350, con la intención de que se eviten las adherencias de suciedad y facilite la limpieza.



FSS - 110 - 45
Fregadero bajo encimera Solid Surface

Mueble 50 cm
Totales 500 x 450 mm
Cubeta 450 x 400 x 165 mm
R 10 mm

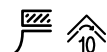
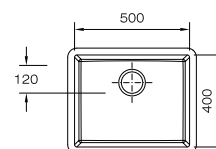
□ FSS - 101 Blanco Pure White / FSS - 110 - 45
FUN 125.0328.054
EAN 76 1298 1254032



FSS - 110 - 50
Fregadero bajo encimera Solid Surface

Mueble 60 cm
Totales 550 x 450 x 185 mm
Cubeta 500 x 400 x 170 mm
R 10 mm

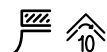
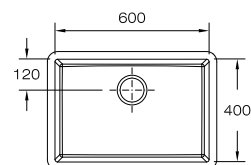
□ FSS - 101 Blanco Pure White / FSS - 110 - 50
FUN 125.0327.967 EAN 76 1298 1018993



FSS - 110 - 60
Fregadero bajo encimera Solid Surface

Mueble 70 cm
Totales 650 x 450 x 190 mm
Cubeta 600 x 400 x 170 mm
R 10 mm

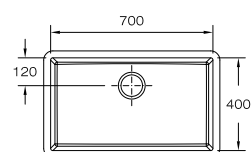
□ FSS - 101 Blanco Pure White / FSS - 110 - 60
FUN 125.0328.041
EAN 76 1298 1019006



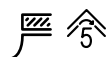
FSS - 110 - 70
Fregadero bajo encimera Solid Surface

Mueble 80 cm
Totales 750 x 450 x 190 mm
Cubeta 700 x 400 x 170 mm
R 10 mm

□ FSS - 101 Blanco Pure White / FSS - 110 - 70
FUN 125.0327.933 EAN 76 1298 1019112



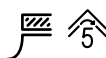
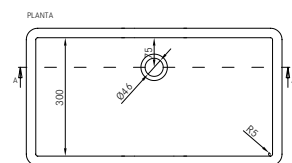
LAVABOS DISPONIBLES



600x300
Lavabo bajo encimera Solid Surface

Totales **650 x 350 mm**
Cubeta **600 x 300 x 100 mm**
R 5 mm

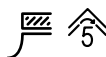
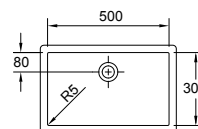
FSS - 101 Blanco Pure White / 600 x 300
FUN **113.0285.395**
EAN **7612318289263**



500x300
Lavabo bajo encimera Solid Surface

Totales **550 x 350 mm**
Cubeta **500 x 300 x 100 mm**
R 5 mm

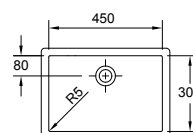
FSS - 101 Blanco Pure White / 500x300
FUN **113.0284.581**
EAN **7612318289249**



450x300
Lavabo bajo encimera Solid Surface

Totales **500 x 350 mm**
Cubeta **450 x 300 x 100 mm**
R 5 mm

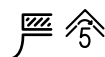
FSS - 101 Blanco Pure White / 450x300
FUN **113.0285.394**
EAN **7612318289256**



Las cubetas de baño no incorporan accesorios.

Venta por unidad y con un plazo de entrega de una semana, a confirmar.

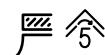
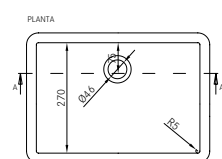
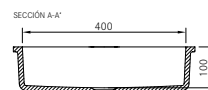
Durante la instalación, las cubetas Solid Surface deben ser pulidas con una lija P350, con la intención de que se eviten las adherencias de suciedad y facilite la limpieza.



400x270
Lavabo bajo encimera Solid Surface

Totales **450 x 320 mm**
 Cubeta **400 x 270 x 100 mm**
R 5 mm

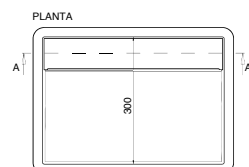
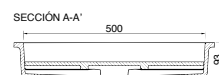
FSS - 101 Blanco Pure White / 400x270
 FUN **113.0285.397**
 EAN **76 123 18289294**



COVER 50
Lavabo bajo encimera Solid Surface

Totales **550 x 350 mm**
 Cubeta **500 x 300 x 93 mm**
R 5 mm

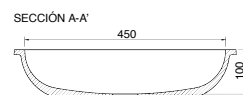
FSS - 101 Blanco Pure White / COVER 50
 FUN **113.0442.405** EAN **76 1298 1785871**



CURVE 45
Lavabo bajo encimera Solid Surface

Totales **500 x 400 mm**
 Cubeta **450 x 300 x 100 mm**
R 100 mm

FSS - 101 Blanco Pure White / CURVE 45
 FUN **113.0442.422** EAN **76 1298 1788643**



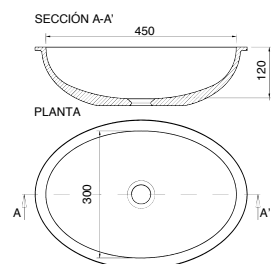
LAVABOS DISPONIBLES



ÓVALO 45
Lavabo bajo encimera Solid Surface

Totales **500 x 350 mm**
Cubeta **450 x 300 x 120 mm**

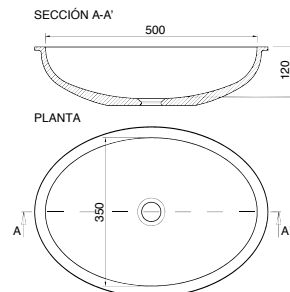
FSS - 101 Blanco Pure White / ÓVALO 45
FUN 113.0442.427 EAN 7612981788698



ÓVALO 50
Lavabo bajo encimera Solid Surface

Totales **550 x 400 mm**
Cubeta **500 x 350 x 120 mm**

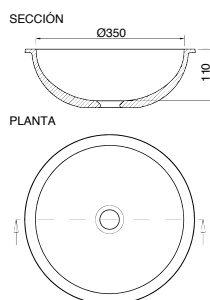
FSS - 101 Blanco Pure White / ÓVALO 50
FUN 113.0442.430 EAN 7612981788728



CIRCLE 35
Lavabo bajo encimera Solid Surface

Totales **Ø 400 mm**
Cubeta **Ø 350 x 110 mm**

FSS - 101 Blanco Pure White / CIRCLE 35
FUN 113.0442.432 EAN 7612981788759



Las cubetas de baño no incorporan accesorios.
Venta por unidad y con un plazo de entrega de una semana, a confirmar.



Bajo encimera



Radio

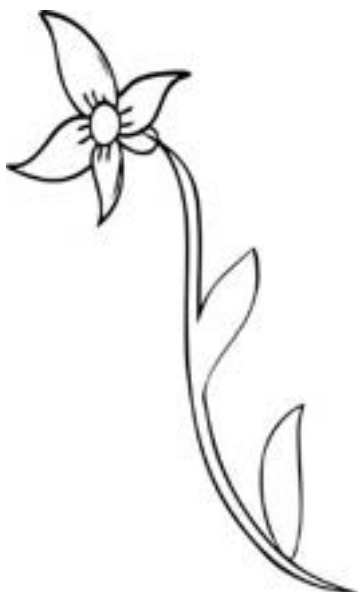
Durante la instalación, las cubetas Solid Surface deben ser pulidas con una lija P350, con la intención de que se eviten las adherencias de suciedad y facilite la limpieza.

APLICACIONES

12 – 13

Franke Solid Surface es un material que ofrece innumerables posibilidades gracias a su elevada resistencia a todo tipo de elementos y a su versatilidad a la hora de desarrollar diseños y creaciones únicas.

Sus amplias posibilidades de aplicación en fachadas y revestimientos, mobiliario, paneles decorativos, encimeras, o mostradores (entre otros) convierten a Franke Solid Surface en un material idóneo para una gran variedad de sectores. Puede emplearse para proyectos de restauración, centros sanitarios, edificios y espacios públicos, aeropuertos, centros educativos, viviendas, etc.



INSTRUCCIONES DE USO Y MANTENIMIENTO

Franke Solid Surface® es una superficie sólida de fácil limpieza y mantenimiento.

Desde el punto de vista práctico, el cuidado y mantenimiento son factores clave como en cualquier tipo de producto, especialmente si se trata de un producto de uso diario.

Franke Solid Surface®, nos permite tener la cocina impecable, sin problemas de mantenimiento.

Franke Solid Surface®, es una superficie sólida, 100% acrílico, fácil de limpiar y mantener, ideal para el día a día. Simplemente limpiar con una esponja húmeda después de cada uso. No absorbe los líquidos, pero se recomienda pasar la esponja inmediatamente para eliminar las salpicaduras.

Franke Solid Surface®, ofrece la mejor calidad en superficies sólidas del mercado. Además de crear una superficie sólida que es elegante, práctica y versátil, también hemos creado productos que requieren un cuidado y mantenimiento mínimo, pensado para personas ocupadas con poco tiempo disponible.

Para manchas o derrames, estas Instrucciones de uso y mantenimiento le proporcionará soluciones fáciles para ayudarle a mantener su Franke Solid Surface®, en perfectas condiciones como el primer día.

LIMPIEZA COTIDIANA

La limpieza frecuente de la superficie incrementará el nivel de brillo de la parte superior con el tiempo. Los colores oscuros requieren una limpieza y cuidado más frecuente. La suciedad y los residuos se pueden eliminar fácilmente mediante el uso de agua caliente, jabón, limpiadores a base de amoníaco, y/o productos de limpieza de superficies sólidas (tipo Cif®). También puede utilizar un trapo húmedo y una crema ligeramente abrasiva para mejorar el nivel de brillo de la superficie. Es aconsejable enjuagar con abundante agua caliente después de utilizar cualquier producto de limpieza.

Importante: para la limpieza diaria de las superficies NO se recomienda utilizar el Scotch-Brite verde.

Para fregaderos, puede utilizar los procedimientos antes citados o utilizar un Scotch-Brite para eliminar los residuos.

Con el fin de eliminar las manchas difíciles en encimeras y fregaderos, tendrá que utilizar diferentes productos para obtener los mejores resultados. Por favor, siga los procedimientos de limpieza siguientes:

Acabado Mate/satinado: Utilice un Scotch-Brite verde húmedo y agua jabonosa caliente y frote con un movimiento circular.

Para desinfectar superficies, limpie el área con lejía diluida, seguidamente enjuague con abundante agua y séquelo con una toalla. Para fregaderos, deje reposar unos 15 minutos el blanqueador diluido, después lavar las superficies y enjuagar con agua.

PREVENCIÓN DE DAÑOS

Hay soluciones rápidas y fáciles para reparar los daños accidentales menores. Sin embargo, es más importante seguir estas medidas cautelares para evitar daños graves y permanentes.

Nunca corte directamente sobre la superficie. Utilice una tabla de cortar. Franke dispone de una gran variedad de tablas de cortar, ideales para combinar con el Franke Solid Surface®.

Evitar la exposición a productos químicos agresivos, tales como decapantes de pintura, disolventes, aguarrás, etc. Si las superficies están expuestas a estas sustancias químicas, enjuague de forma rápida la superficie con agua.

Evite el contacto directo de cacerolas calientes en la superficie. Franke Solid Surface® tiene propiedades innatas que hacen que sea resistente al calor, sin embargo la colocación de aparatos generadores de calor directamente en la superficie pueden dañarla. Use un soporte salvamanteles (con apoyos de goma si es metálico) para las cacerolas calientes. No ponga nunca una cacerola caliente o utensilios calientes directamente sobre la encimera o en el fregadero.

Si tiene que verter líquidos calientes por el fregadero, tenga el grifo de agua fría abierto al mismo tiempo para evitar daños.

Arañazos y manchas. La belleza de Franke Solid Surface® es renovable, lo que significa que usted puede hacer que sus superficies luzcan como el primer día. Puede eliminar daños menores como arañazos y manchas siguiendo unos pasos sencillos. De nuevo, es importante que usted siga los procedimientos correctos para los acabados específicos:

Acabado mate/satinado: Lije el área afectada con lija fina (grano 180 o 220), hasta que los arañazos ya no sean visibles. Use agua, jabón y un Scotch-Brite verde para restaurar el acabado. Frote con un movimiento circular hasta el final de la superficie.

GARANTÍA

FRANKE SOLID SURFACE®

14 – 15

Franke garantiza al propietario de la encimera Franke Solid Surface® original, que reparará o reemplazará gratuitamente, a su juicio, a condición de que la instalación haya sido realizada por un taller de transformación y un instalador autorizados por Franke España, SAU, en caso de que el problema sea atribuible a un defecto de fabricación durante los 10 primeros años desde la fecha de instalación del Franke Solid Surface®.

CONDICIONES DE LA GARANTÍA LIMITADA DE 10 AÑOS PARA LAS SUPERFICIES FRANKE SOLID SURFACE®

1. Términos y condiciones generales

Esta garantía, ofrecida por Franke España, SAU, se aplica al propietario original de una superficie sólida Franke Solid Surface®. Para que esta garantía sea aplicable, Franke Solid Surface® debe ser fabricado e instalado por el fabricante/instalador autorizado, de acuerdo con las instrucciones proporcionadas por Franke España, SAU. Este producto está garantizado, durante los primeros 10 años después de la fecha de compra (fecha factura) inicial del producto Franke Solid Surface®, cualquier fallo de fabricación (según lo determinado por un instalador oficial), sin incluir los daños causados por el abuso físico o químico, daños por calor excesivo o daños causados por actos de la naturaleza.

Esta garantía no cubre lo siguiente:

- A. El uso, el cuidado o el mantenimiento inadecuado o insuficiente.
- B. La instalación incorrecta o mantenimiento indebido.
- C. Si no se siguen las instrucciones proporcionadas en las Instrucciones de uso y mantenimiento de Franke Solid Surface®, incluyendo, pero no limitado a, la fabricación, la instalación, cuidado, mantenimiento, etc.
- D. Daño físico, químico o de otro tipo, pero no limitado a, el daño a partir de soluciones de limpieza inadecuadas tales como limpiadores de drenaje, daños por vandalismo, manchas, arañazos, y la caída de objetos pesados o punzantes. Modificación del material no autorizado o uso indebido, por ejemplo por no haber utilizado una tabla de cortar o un salvamanteles. Excepto Lejía, la cual está permitida para la limpieza.
- E. La exposición al calor excesivo como resultado de una protección térmica inadecuada. Por ejemplo poner en contacto directo una cacerola a alta temperatura.
- F. Actos de la naturaleza incluyendo, pero no limitado a, efectos meteorológicos, fuego, inundaciones, etc.
- G. La eliminación o insatisfacción en apariencia de los elementos accesorios incluyendo, pero no limitado a, las juntas, uniones, adhesivo, masilla, etc.
- H. Defectos menores, tales como arañazos, manchas, marcas de quemaduras, estanqueidad de agua y otros. Debido a las propiedades únicas de la superficie sólida Franke, estas condiciones de menor importancia pueden ser corregidas por las técnicas especificadas en el Manual de uso y mantenimiento Franke Solid Surface®.
- I. La mano de obra del fabricante o instalador.
- J. Variación del color original.
- K. Otros daños distintos a los de fabricación.

Si el cliente no está satisfecho con la selección de color del producto durante o después de la instalación del producto, esta garantía no cubre la corrección de la selección de color.

Las instalaciones de Franke Solid Surface® que no han sido instaladas por los fabricantes/instaladores autorizados no están cubiertas por esta garantía, ni los productos elaborados por otros proveedores o fabricantes.

2. Limitaciones de la garantía

Del primer año al segundo (incluido) desde la instalación, si es responsabilidad de Franke: 100% de materiales y mano de obra.

Del tercer año al sexto (incluido) desde la instalación, si es responsabilidad de Franke: 75% de materiales.

Del séptimo año al noveno (incluido) desde la instalación, si es responsabilidad de Franke: 55% de materiales.

Décimo año desde la instalación, si es responsabilidad de Franke: 30% de materiales.

Para beneficiarse de la garantía de instalación limitada de 10 años es preciso adjuntar a la reclamación una prueba de compra (copia de factura). Sin este documento no habrá cobertura.

Los trabajos de reemplazo o reparación en garantía necesita el acuerdo previo de Franke España, SAU por escrito y serán efectuados exclusivamente por un taller transformador o un instalador autorizados, o por Franke España, SAU.

Si Franke no está en condiciones de reparar o reemplazar, a su juicio, un producto defectuoso cubierto por la garantía de Franke Solid Surface®, Franke reembolsará exclusivamente el precio de compra del material Franke Solid Surface®, (un porcentaje según el tiempo transcurrido, véase el apartado 2), en un plazo razonable después de la notificación del desperfecto y siempre que el cliente devuelva el producto.

3. Transferencia de la garantía

Esta garantía comercial limitada de 10 años no es transferible. Esta garantía comercial limitada expirará si se vende, transfiere o se cede el material de Franke Solid Surface® a un tercero.

4. Reparación o servicio de sustitución

Franke España, SAU, a su exclusivo criterio, determinará si se debe proporcionar materiales para la reparación o sustitución de productos relacionados con la instalación del producto con un defecto de fabricación. Todos los otros gastos asociados con o en asociación con la reparación o sustitución del defecto de fabricación serán responsabilidad del cliente.

Aunque Franke España, SAU tiene por objeto garantizar la mayor satisfacción en la calidad de nuestros productos, su color exacto durante la reparación o sustitución no puede ser garantizada. La eventual reparación o sustitución del producto, no extiende la duración de la garantía.

5. Derechos específicos

La obligación de Franke España, SAU se limita únicamente a lo que se establece en esta garantía limitada. Con excepción de lo dispuesto aquí, Franke España, SAU no será responsable en cualquier agravio o de contrato por cualquier pérdida ocasionada por los daños directos, indirectos o accidentales que surjan del uso o la imposibilidad de usar los productos Franke Solid Surface®.

Franke España, SAU, no garantiza que el producto satisfaga todos los requerimientos de los usuarios finales.

6. Leyes aplicables y jurisdicción

La garantía limitada de instalación de 10 años que cubre las instalaciones de Franke Solid Surface®, está regida por las leyes de españolas y serán únicamente competentes, en caso de litigio los tribunales de Barcelona.

7. Servicio de garantía

Para obtener los servicios y / o información de acuerdo con esta garantía, póngase en contacto con el distribuidor de su compra original del producto Franke Solid Surface®.

Make
it
Wonderful

Franke España, SAU
Avda. Vía Augusta 85-87
08174 Sant Cugat del Vallés
Barcelona - Spain

Tel.: 902 499 498 / 935 653 500
Fax: 935 700 294

www.franke.es

FRANKE